

お菓子屋だより

2012年2月20日発行

人気の、朝ナマです。

その日の朝作って、その日に売る和菓子を「朝ナマ」と言います。

季節限定の商品が多いので、和菓子職人にとって「朝ナマ」作りは、四季の移ろいを表現するための、大切な仕事です。今の時期は、「さくら餅」と「いちご大福」を作っています。どちらも、春の訪れを感じさせる人気商品です。

さくら餅
1000円



いちご大福
180円



清水の朝ナマは、手作りにこだわっています。

まだまだ寒い今の時期、かじかむ指先で1個1個、手作りで、開店時間までに作り上げるために、職人は、毎日、早朝から、一生懸命奮闘しています。そんな職人の心意気が詰まった朝ナマ。今日は、いちご大福にしますか？それとも、みんなでさくら餅をお召し上がりになりますか？

ロールケーキの種類が増えました。

10年ほど前は、ムースやババロアのケーキが人気だったのですが、最近では、年々、ロールケーキの人気の高まってきました。いろんな味のクリームや具を、柔らかいシート生地で巻いたロールケーキ。ボリュームもあるし、思わず食べたくなるような、丸いルックス。こりゃ、人気が出るのもわかりますね。清水では、ロールケーキ好きなお客さんのご要望にお応えするため、ロールケーキの試作を繰り返し、どんどん種類を増やしてきました。今年に入ってから、「フロマージュ」「紅茶ロール」「焼き芋ロール」など、3種類のロールケーキが、新しくラインナップに加わり、今では、10種類以上のロールケーキを毎日作っています。



フロマージュ
280円



焼き芋ロール
280円

紅茶ロール
280円



見た目が、よく似ているロールケーキですが、どれも、しっかりと味つけされた、個性的なケーキばかりです。大好きなケーキを、ずっと食べ続けるのも幸せですが、次々と、いろんなケーキを食べてみるのも、楽しいですよ。これからも、新作ロールケーキを続々登場させる予定ですので、時々、お店のショーケースを覗いてみてくださいね。きっと、あなた好みのロールケーキが見つかると思います。

純生ロールができるまで。

清水の人気商品に、「純生ロール」(180円)があります。

シンプルなお菓子だけに、すべての工程をきちんと成し遂げないと、良い商品が作れません。

卵黄が多くて、さらにハチミツと生クリームも入ったロール生地なので、

特に生地作りは難しく、熟練を要します。

当店では、それぞれの工程をチームワーク良く分担して、毎日一生懸命作っています。

売り場から見える厨房で、実際に制作過程もご覧になれるので、

ご来店の際は、職人が、せっせと純生ロールを作っている様子を、見学してくださいね。



純生ロール
180円



卵を、白身と黄身に
丁寧に割り分けます。



生地が泡立つまでに、
小麦粉をふるいます。



泡立った生地には、小麦粉、
はちみつ、生クリームを加え
鉄板に振り分けます。



生地を殺さないように、
優しく平らにします。



お早めに、お召し上がりくださいませ。

みなさんの大好きな、
純生ロールの出来上がりです。



生地のきめを壊さないように
そっと包丁でカットします。



焼けたロール生地が冷めたら、
北海道産の純生クリームを伸ばし、
ロール状に巻きあげます。

どちらのタイプが、お好きですか？

お菓子作りの人気素材に、「チーズ」があります。

清水でも、いろんな種類のチーズを使った、チーズケーキを販売しています。

ティラミス、レアチーズ、フロマージュ、四角いチーズ、などなど、

そんな中でも、20年以上ロングセラーを続けているのが、

スフレタイプの「チーズケーキ」と、ちょっと濃厚な「ベイクド・チーズ」の2種類です。

ベイクド・チーズ
2400円



どちらもファンの方が多い、定番商品で、
人気、評判ともに、甲乙つけがたいケーキです。

どちらも、クリームチーズを主体とした

チーズケーキなのですが、

製法は、まったく違います。

メレンゲを入れた生地を湯煎焼きして、

軽い触感を追求した、「チーズケーキ」。

生クリームをたっぷりと加え、コクを追求した「ベイクド・チーズ」。

次は、どちらのタイプのチーズケーキを、お召し上がりになりますか？



チーズケーキ
2400円

お菓子でひなまつり

女の子がいるご家庭だと、
 きれいなひな飾りで、家の中が華やか季節がやってきました。
 きれいなモノ、かわいいモノが好きな女の子なので、
 ひなまつりがやって来るのは、とても楽しいものだと思います。
 でも、女の子は、
 きれいで
 かわいいモノだけでは
 満足しません。

和菓子のおひなさま



おひなさまデコレーションケーキ



昔から「花より団子」と言われているように、女の子には、甘いモノが必要です。
 お孫さんのために、きれいなひな飾りをプレゼントした、おじいさんおばあさん、
 お孫さんにとっては、もしかしたら、ひな飾りよりも、
 ケーキの方が喜んでくれるかも知れませんよ。
 清水では、今年も女の子に喜んでもらえそうな、
 ひなまつりのお菓子を、いろいろご用意いたしました。
 女の子には、絶対必要な「ひなケーキ」。
 その他、練り切り餡で作られた、和菓子のひな人形。
 何個でも食べたい、「プチひなケーキ」などなど、
 女の子だけじゃなく、遠い昔女の子だった、お母さん、おばあさんにも、
 乙女心を思い出させてくれるお菓子を取り揃えて、
 みなさまのご来店を待ち申し上げます。

プチひなロール



スペシャルですぞ！

よくご来店いただいているお客さんは、もうお気づきだと思いますが、
 最近、特製のロールケーキを、気まぐれで発売しています。
 イチゴやプチシューがトッピングされた
 「チョコロール・スペシャル」。
 これでもかっ！というくらいイチゴを使った、
 「いちごロール・スペシャル」など、
 スペシャルの名に恥じないような、
 思いつきりスペシャルなロールケーキです。

いちごロール・スペシャル



2000円

チョコロール・スペシャル

2000円



職人が、発作的に作り始めるスペシャルロールなので、毎日作るとは限りません。
 お客さんへの感謝の気持ちでお作りしているので、かなりお買い得です。
 運良く、お店で見かけたら、即、ゲットしてくださいね。
 ご家族や、友達とワイワイ言いながら食べたら、スペシャルな時間になると思います。

冷凍販売、はじめました。

冷蔵商品のお菓子って、おいしいけれど、日持ちがしないのが困りますね。
 たくさん買いたいけど、日持ちがしないので少ししか買えない。
 そこで、冷凍しても品質に影響の少ない「四角いち〜ず」を
 冷凍でも販売する事にしました。
 これなら、少人数のご家庭にもプレゼントできるし、
 まとめて買いしておけば、いつでも好きな時に解凍してお召し上がりになれますね。

四角いち〜ず 10個入り

1600円



今月のプレゼントクイズです

毎回、たくさんのご応募、
ありがとうございます。

今月も、抽選で10名の方に、
当店の商品券1000円をプレゼントします。

それでは問題です。

右に8枚の食べ物の絵があります。

1～8までのうち、

清水で販売しているお菓子が1つあります。

さて、それはどれでしょう？

数字でお答えください。

クイズの答えは、

同封した商品券の裏にお書きください。

当選した方には、商品券を郵送しますので、
住所、氏名もお忘れなくお書きください。

お買い物の際に、

販売スタッフにお渡しいただければ、

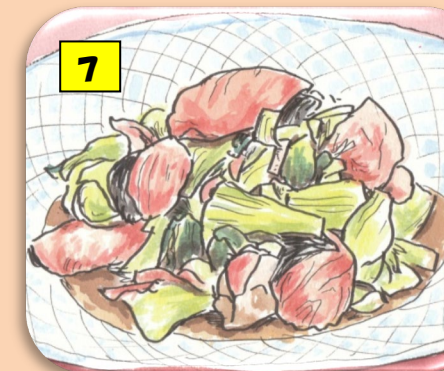
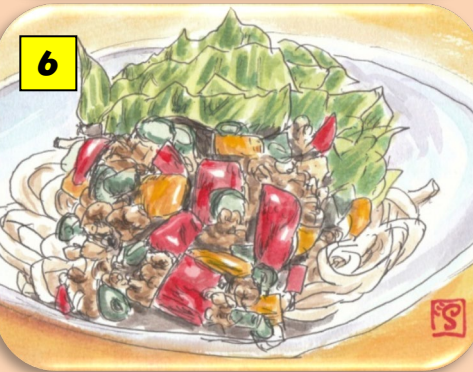
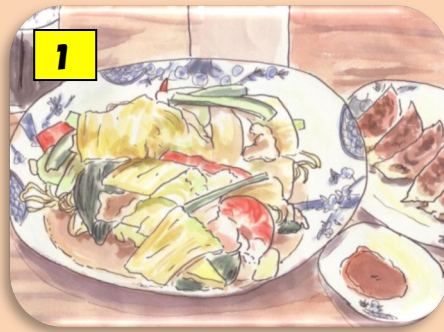
割引きと同時に、ご応募いただけます。

締め切りは、3月20日です。

当選発表は、発送に代えさせていただきます。

(ヒント・シュークリームは、

清水菓子舗の人気商品です。)



編集後記

今月も最後までお読みいただきありがとうございます。

この「お菓子屋だより」は、当店ポイントカード会員の方で、高ポイント獲得の方にお送りしています。

さて、記録的な寒波がやってきた冬も、そろそろ終わり、もうすぐ春がやってきます。

閉そく感が漂う、今の日本ですが、せつかく春がやって来るんだから、楽しく盛り上がりたいたいですね。

清水菓子舗は、スタッフみんなで、お客さんに喜んでいただける店を目指してこの春も頑張ります。

これからも、清水菓子舗を、どうぞよろしくお願いたします。

清水菓子舗三代目店主 清水洋之

SHIMIZU
CONFECTIONERY

清水菓子舗

香川県三豊市高瀬町新名652-1
【TEL】0875-72-5225
【営業時間】9:00～19:30
【定休日】木曜日(祝祭日の場合は営業)
<http://www.shimizu-kashiho.jp/>



みなさまに、
素晴らしい春が、
やって来ますように！



ひなケーキのご予約は、
お早めに、
お願いいたします。